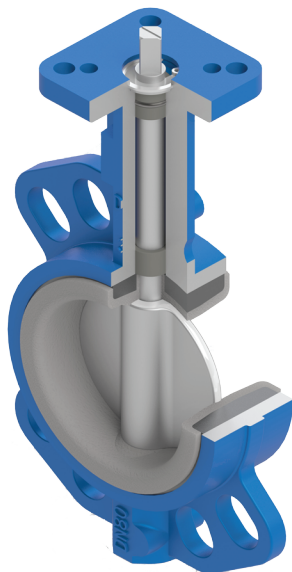


# Поворотные дисковые затворы VZACC

## Поворотный дисковый затвор VZACC

### Описание



Дисковые затворы серии VZACC имеют отличные технические характеристики при вполне бюджетной цене. Могут устанавливаться на трубопроводах холодной и горячей воды с небольшим содержанием абразива или агрессивных веществ. Отлично работают на участках водоподготовки или водоотведения промышленных и коммунальных предприятий. При необходимости могут быть укомплектованы пневматическими или электрическими приводами.

#### Преимущества:

- Широкий спектр применений благодаря используемым материалам
- Простота конструкции
- Легкость монтажа затвора и замены уплотнений
- Возможность использования как в качестве ручного, так и автоматизированного устройства перекрытия потока

**Монтажный фланец:** выполнен по стандарту ISO 5211, предназначен для установки рукоятки, штурвала, пневматического или электрического привода.

**Верхнее уплотнение:** предотвращает попадание пыли и грязи внутрь корпуса, а также протечки по валу.

**Уплотнительное кольцо:** предотвращает утечку среды из трубопровода при повреждении основного уплотнения.

**Вал:** цельный вал жестко фиксирует положение диска в затворе.

**Уплотнение вала:** плоская поверхность диска в области контакта с уплотнением повышает герметичность и предотвращает утечку среды в полость вала.

**Крепление диска:** сопряжение посредством квадрата жестко фиксирует диск на валу предотвращая его смещение в случае вибрации или больших нагрузок.

**Диск:** Точный профиль обеспечивает герметичность, минимизирует крутящий момент и продлевает срок службы.

**Уплотнение:** Выступающее за габариты затвора уплотнение герметизирует поверхность стыка с ответным фланцем.

**Основание уплотнения:** Вулканизированное на жесткой основе уплотнение устойчиво к воздействию вакуума, высоких давлений, полностью и легко заменяемо.

#### Основные характеристики

⌀ Условный диаметр  
DN40 – DN1600 (свыше 300 по запросу)

± Давление P<sub>y</sub> 16 бар

#### Конструкция

- Межфланцевый корпус (Wafer)
- Уплотнение, вулканизированное на жесткой вставке

#### Особенности

- T до 130°C, давление до 16 бар
- Шток с защитой от выброса средой

#### Основные материалы

| Наименование          | Материал  |
|-----------------------|---|
| Корпус                | Серый чугун, Высокопрочный чугун, Углеродистая, Нержавеющая стали |
| Уплотнение            | NBR, EPDM, FKM, NEOPREN, NYPALON, SILICON                         |
| Вал                   | Нержавеющая сталь 410, 316, 17-4PH                                |
| Диск                  | Высокопрочный чугун с покрытием никелем, Сталь 316, Бронза        |
| Штифт                 | Нержавеющая сталь   |
| Подшипник вала        | PTFE, Бронза  |
| Уплотнительное кольцо | NBR, EPDM   |

# Поворотный дисковый затвор VZACC

## Технические характеристики

Габаритные и присоединительные размеры

| DN [мм] | A   | B   | C    | D     | L  | d0    | P  | H  | K   | E   | z-d  | g  | h   | PCD     | n-d1     | Вес [кг] |
|---------|-----|-----|------|-------|----|-------|----|----|-----|-----|------|----|-----|---------|----------|----------|
| 40      | 145 | 75  | 33   | 42,4  | 32 | 12,6  | 9  | 10 | 77  | 50  | 4-7  | 35 | 3   | 110     | 4-18     | 2,2      |
| 50      | 161 | 80  | 42   | 52,6  | 32 | 12,6  | 9  | 10 | 77  | 50  | 4-7  | 35 | 3   | 125     | 4-18     | 2,5      |
| 65      | 175 | 89  | 44,7 | 64,5  | 32 | 12,6  | 9  | 10 | 77  | 50  | 4-7  | 35 | 3   | 145     | 4-18     | 3,2      |
| 80      | 181 | 95  | 45,2 | 78,8  | 32 | 12,6  | 9  | 10 | 77  | 50  | 4-7  | 35 | 3   | 160     | 4\8-18   | 3,6      |
| 100     | 200 | 114 | 52,1 | 104   | 32 | 15,77 | 11 | 12 | 90  | 70  | 4-9  | 55 | 3   | 180     | 8-18     | 4,9      |
| 125     | 213 | 127 | 54,4 | 123,3 | 32 | 18,92 | 14 | 14 | 90  | 70  | 4-9  | 55 | 3   | 210     | 8-18     | 7,0      |
| 150     | 226 | 139 | 55,8 | 155,6 | 32 | 18,92 | 14 | 14 | 90  | 70  | 4-9  | 55 | 3   | 240     | 8-23     | 7,8      |
| 200     | 260 | 175 | 60,6 | 202,5 | 45 | 22,1  | 17 | 17 | 125 | 102 | 4-12 | 70 | 3,5 | 295     | 8\12-23  | 13,2     |
| 250     | 292 | 203 | 65,6 | 250,5 | 45 | 28,45 | 22 | 22 | 125 | 102 | 4-12 | 70 | 3,5 | 350\355 | 12-23\27 | 19,2     |
| 300     | 337 | 242 | 76,9 | 301,6 | 45 | 31,6  | 22 | 24 | 140 | 102 | 4-12 | 70 | 3,5 | 400\410 | 12-23\18 | 32,5     |

